

# 第十一回 S.T.A.R. Summer Open Tournament 御挨拶

残暑厳しく、立秋とは名ばかりの暑さが続く今日この頃ですが、皆様方はいかがお過ごしでしょうか。

さて、この度、第十一回 S.T.A.R Summer Open Tournament を開催する運びとなりました。本年度も S.T.A.R は旧 AID からの弱者救済の理念を引き継ぎ、大会を運営してまいります。昨年から引き続き、多くのサークルの選手に参加いただき、今大会を迎えることができましたのも、選手の皆様のご理解とご協力の賜物と役員一同感謝しております。

今大会におきましても、数多くの素晴らしいゲームが展開されると共に、他サークルの選手との交流による皆様のより一層テニス技術の向上を願っております。

最後になりましたが、今大会の開催にあたり、多大なるご協力をいただきました諸スポンサー様、その他多くの関係各位の方々に厚くお礼申し上げますと共に、今後ともご協力のほどよろしくお願いいたします。

大会実行委員長 森下 竜行

## 大会役員

連盟委員長	平野 良	(立命館大学トリトン)
連盟副委員長	人羅 真菜	(立命館大学トリトン)
大会実行委員長	森下 竜行	(立命館大学イマージュ)
運営委員	佐藤 潤弥	(立命館大学イマージュ)
	廣田 朋之	(近畿大学マティ)
	東 ちはる	(近畿大学マティ)
会計	市川 奈吏沙	(奈良女子大学0-15)
	有年 優紀	(奈良女子大学0-15)

## ＜大会日程＞

大会会場：コ・ス・パ神崎川テニスクラブ

＜コ・ス・パ神崎川＞	AM 8:30～ 9:00 エントリー AM 9:30～ 10:00 エントリー (男子外シードと女子ダブルス)
男子シングル A 予選	8月19日(水), 24日(月), 25日(火), 27日(木)
男子シングル B 予選	8月17日(月), 20日(木), 25日(火)
男子ダブルス A 予選	8月17日(月), 20日(木), 24日(月)
男子ダブルス B 予選	8月19日(水), 27日(木)
男子ダブルス C 予選	8月25日(火)
女子ダブルス A 予選	8月17日(月), 20日(木)
女子ダブルス B 予選	8月19日(水), 27日(木)
女子ダブルス C 予選	8月24日(月)
Mix ダブルス A 予選	8月28日(金)、8月31日(月)
Mix ダブルス B 予選	8月28日(金)、8月31日(月)
予選予備日	9月1日(火), 9月2日(水)
男子シングル B 本戦 男子ダブルス C 本戦 MIX ダブルス A 本戦	9月8日(火)
男子シングル A 本戦 男子ダブルス B 本戦 女子ダブルス B 本戦	9月9日(水)
男子ダブルス A 本戦 男子ダブルス A 本戦 MIX ダブルス B 本戦	9月11日(金)
本戦予備日	9月14日(月)、9月15日(火)

※本戦ドローは、本戦当日抽選にて決定致します。

※ 試合の進行並びに天候等によって変更がありますので、詳しくは本部までお問い合わせ下さい。

※ 本戦アップは各上位2位以上になります。

## <大会要項及び注意事項>

- 試合は1セットマッチ（6ゲームズオールタイブレーク）で行います。
- 大会使用球はダンロップフォートとします。
- 試合続行中に日没及び雨等で中止となった時、本部の指示に従って下さい。
- エントリー締め切り後の出席は一切受け付けません。但し公共機関の遅れで延滞届など証明するものを持っている場合のみエントリーを認めます。それは、エントリー締め切り30分以内とします。
- 試合前の練習はサービス各サイド4本のみとします。（初ランのみ）
- けいれん等による試合中断は5分間、1試合2回のみとします。
- 試合終了後、勝者は直ちに試合結果と試合球を本部まで届けて下さい。
- 審判は各コートの初戦のみ相互審判、それ以降は敗者審判とします。
- 試合に入るコールを行ってから10分以内に来ない場合はDEFとします。
- 試合が終わっても、帰る時は本部まで知らせて下さい。又、食事等でコートを離れる時も必ず本部に知らせて下さい。
- 空きコート及びコート外、特に駐車場での練習は一切禁じられています。
- 試合当日、雨天の場合も必ず集合して下さい。試合会場への電話での問い合わせはご遠慮下さい。
- 試合間の休憩は、十分水分を取る等しっかり取って下さい。又、試合中体調等に異変を感じた場合は、すぐに試合を中断して下さい。大会中の負傷等につきましては、主催者側は一切責任を負いかねますのでご了承の上よろしくお願ひします。
- ランク偽りが発覚した場合、その本人の所属するサークル（本人を含む）には一定期間試合出場停止等の処分を取らせていただきます。
- 出場する選手は、更衣を済ませた上で、本部に出席を届けて下さい。ダブルスの場合はペアがそろって届けること。
- 大会中過剰な応援等マナーに反する行為が発覚した場合、そのサークルには上記同様の厳しい処分を取らせていただきます。応援は両チームともにネット際各サイド4人までとします。
- また、試合中における1ポイントごとのアドバイスについては、試合進行を妨げるほか、相手選手の迷惑となりますので、コートチェンジの際のみとし、チェンジコートの休憩時間は3分間のみとします。
- クラブハウスのロッカールームに荷物を放置しないで下さい。
- クラブハウスの出入口周辺に集まらないで下さい。クラブハウス横に設置されているテラスは使用禁止とします。また、オートテニスは正しく利用して下さい。一般のお客様のご迷惑となりますので御協力お願いします。
- ゴミの処分方法については、本部前に設置されているゴミ箱の方にきちんと捨てるようお願いします。
- 選手は以下のコートマナーに従って下さい。
  - (1) コート内ではテニスウェア・テニスシューズを着用（応援も含む）
  - (2) コート内での飲食・喫煙を禁じます。
  - (3) 各コートの設備を汚さず、ゴミは責任をもって処理して下さい。
  - (4) その他、テニスプレーヤーとして恥じない行動をとって下さい。

## 2014 S.T.A.R. SUMMER OPEN TOURNAMENT 試合結果

<男子シングル A>	優勝 準優勝 3位	谷田 雄志 (京大 JUSTOUT) 朝日 健太 (関大 KFG) 中西 高大 (阪大愛好会)
<男子シングル B>	優勝 準優勝 3位	中村 亮介 (阪大愛好会) 森本 洋平 (神大 CUC) 永留 壮馬 (府大 SMASH)
<男子ダブルス A>	優勝 準優勝 3位	遠藤・内藤 (京大 JUSTOUT) 千綿・高月京大 (JUSTOUT) 浜口・谷田 (京大 JUSTOUT)
<男子ダブルス B>	優勝 準優勝	小林・横山 (京大 T.C.T) 宮腰・柿原 (京大 T.C.T/ 立命トリトン)
<男子ダブルス C>	優勝 準優勝	小林・檜垣 (京大 T.C.T) 森川・東條 (京大 TINA)
<女子ダブルス A>	優勝	水谷・杉本 (京大 JUSTOUT)
<女子ダブルス B>	優勝	松尾・神戸 (神大 CUC)
< Mix ダブルス A>	優勝 準優勝 3位	水野・松永 (京大フレームショット) 遠藤・吉田 (京大 JUSTOUT) 中森・辻 (立命トリトン)
< Mix ダブルス B>	優勝 準優勝 3位	小野・藤原 (京大 JUSTOUT) 仲・岡崎 (京大 WHITELINE) 出水・古田 (京大 JUSTOUT)

# 男子シングル A ランク

## < 8 / 19 (水) >

1. 武野 安 (京大 JUSTOUT)		中島 巧之祐 (神大 CUC) 19.
2. bye ( )		森村 直樹 (立命ラバッツ) 20.
3. 田中 政顕 (市大 LOVERS)		築本 示右久 (関大 KFG) 21.
4. 高坂 諒 (京大 ステラ)		出町 悠 (立命トリトン) 22.
5. 福島 祥太 (阪大 J.T.T)		和田 怜 (京大 ステラ) 23.
6. 東 拓明 (立命 AP L L O)		川村 俊貴 (阪大 L.T.C) 24.
7. 谷 直樹 (阪大 愛好会)		仲井 僚汰 (立命シルキーコットン) 25.
8. 中川 拓真 (阪大 L.T.C)		吉村 海斗 (阪大 愛好会) 26.
9. 五味 祥大 (京大 びっけ)		田中 直 (京大 JUSTOUT) 27.
10. 押田 星南 (立命シルキーコットン)		山端 創人 (阪大 ICTC) 28.
11. 橋本 崇 (京大 ステラ)		福本 大貴 (立命 A P O L L O) 29.
12. 竹田 颯人 (阪大 L.T.C)		大石 颯太 (阪大 L.T.C) 30.
13. 寺田 匠吾 (京大 JUSTOUT)		横山 遼 (京大 CHANTA!) 31.
14. 中西 亮太 (阪大 愛好会)		大塚 洸二期 (京大 JUSTOUT) 32.
15. 大田 将之 (京大 CHANTA!)		堀 凌太 (立命シルキーコットン) 33.
16. 中尾 耕介 (立命ラバッツ)		大垣 雄介 (立命ラバッツ) 34.
17. 大川 耀平 (阪大 J.T.T)		bye ( ) 35.
18. 奥井 陽有人 (阪大 L.T.C)		常富 公多 (阪大 L.T.C) 36.

## < 8 / 24 (月) >

37. 浅井 惇希 (関大 KFG)		金澤 友祐 (関大 KFG) 55.
38. bye ( )		bye ( ) 56.
39. 石山 弘将 (立命ラバッツ)		島ノ江 修平 (阪大 愛好会) 57.
40. 中川 洋彦 (阪大 HALFTIME)		谷 一輝 (京大 CHANTA!) 58.
41. 小松 甲太郎 (京大 硬庭)		佐藤 潤弥 (立命イメージ) 59.
42. 佐竹 優也 (阪大 愛好会)		高村 弘樹 (京大 硬庭) 60.
43. 平田 大 (京大フレームショット)		正木 健太 (市大 LOVERS) 61.
44. 吉井 純貴 (神大 CUC)		清水 智貴 (阪大 HALFTIME) 62.
45. 平野 達也 (京大アルファプラス)		今西 哲也 (関大イエローサブマリン) 63.
46. 牟田 幹彦 (阪大 J.T.T)		三上 洋祐 (京大 硬庭) 64.
47. 上野 泰樹 (関大 KFG)		浅田 祥太 (阪大 J.T.T) 65.
48. 前田 宏太郎 (阪大 HALFTIME)		小林 憲司 (阪大 HALFTIME) 66.
49. 樋口 和宏 (京大 T.C.T)		磯山 椋太郎 (京大 WHITE LINE) 67.
50. 寺田 健人 (市大 LOVERS)		野木 雄太 (市大 LOVERS) 68.
51. 宮腰 航平 (立命トリトン)		安本 勇貴 (京大 T.C.T) 69.
52. 松本 峻弥 (京大 硬庭)		二川 和人 (阪大 J.T.T) 70.
53. 山根 大誠 (立命ラバッツ)		bye ( ) 71.
54. 上田 真久 (立命 smily)		小田 紘生 (神大 CUC) 72.

# 男子シングル A ランク

## < 8 / 25 (火) >

73.	高木 宣俊	( 京 大 T . C . T )		勝尾 健浩	( 京 大 フ レ ー ム シ ョ ッ ト )	91.
74.	bye	( )		松橋 巧樹	( 立 命 ラ バ ッ ツ )	92.
75.	山本 宗一郎	( 京 大 A T A )		中矢 雄一郎	( 関 大 K F G )	93.
76.	伊藤 大晃	( 神 大 C U C )		菅野 拓巳	( 京 大 T . C . T )	94.
77.	熊川 大幹	( 京 大 T . C . T )		小宅 亮	( 近 大 マ テ ィ )	95.
78.	白井 孝博	( 関 大 K F G )		江原 龍八	( 立 命 ス コ ー ル )	96.
79.	坂野 佑馬	( 京 大 K I D D Y K I D S )		中村 将志	( 京 大 T . C . T )	97.
80.	河野 恒太	( 立 命 ア ポ ロ )		堀 有佑	( 京 大 T I N A )	98.
81.	神田 健太	( 京 大 T . C . T )		仲尾 勇輝	( 京 大 K I D D Y K I D S )	99.
82.	藤村 雄斗	( 京 大 T I N A )		安庭 正晴	( 京 大 K I D D Y K I D S )	100.
83.	山田 皓貴	( 京 大 T . C . T )		山下 涼平	( 近 大 M A T T Y )	101.
84.	森下 竜行	( 立 命 イ マ ー ジ ュ )		木下 智貴	( 京 大 T . C . T )	102.
85.	石川 浩輔	( 関 大 イ エ ロ ー サ ブ マ リ ン )		後藤 碧水	( 立 命 ス コ ー ル )	103.
86.	上田 昌宏	( 立 命 ス コ ー ル )		田中 宏樹	( 関 大 K F G )	104.
87.	加藤 夕也	( 京 大 ブ ル ー ベ リ ー )		瀬戸口 健太	( 京 大 硬 庭 )	105.
88.	神島 航平	( 関 大 K F G )		平野 佑季	( 京 大 フ レ ー ム シ ョ ッ ト )	106.
89.	梅村 元希	( 立 命 ラ バ ッ ツ )		bye	( )	107.
90.	吉武 駿	( 京 大 K I D D Y K I D S )		山崎 祐希	( 京 大 T . C . T )	108.

## < 8 / 27 (木) >

109.	宮田 篤志	( 京 大 硬 庭 )		梅津 拓真	( 京 大 W H I T E L I N E )	127.
110.	bye	( )		bye	( )	128.
111.	木村 優一	( 立 命 ト リ ト ン )		鈴木 雄大	( 京 大 K I D D Y K I D S )	129.
112.	鈴木 聡昂	( 関 大 K F G )		岡田 涼介	( 京 大 T I N A )	130.
113.	玉造 涉	( 京 大 T . C . T )		小川 魁	( 関 大 K F G )	131.
114.	女屋 陽太郎	( 京 大 K I D D Y K I D S )		滝澤 慶悟	( 京 大 T . C . T )	132.
115.	浅原 脩悟	( 京 大 J U S T O U T )		三木 駿哉	( 立 命 ス コ ー ル )	133.
116.	小久保 遼平	( 京 大 W H I T E L I N E )		遠藤 宏太	( 神 大 C U C )	134.
117.	金剛 亮太	( 京 大 T . C . T )		船山 洸	( 京 大 硬 庭 )	135.
118.	中森 康寛	( 立 命 ト リ ト ン )		辰巳 朗	( 京 大 K I D D Y K I D S )	136.
119.	久米 祐貴	( 京 大 T . C . T )		森 寿和	( 立 命 C h i k s )	137.
120.	浜崎 太郎	( 京 大 K I D D Y K I D S )		西山 慧汰	( 阪 大 J . T . T )	138.
121.	山根 亮太	( 阪 大 J . T . T )		岩田 祐生	( 関 大 K F G )	139.
122.	水谷 拓	( 京 大 硬 庭 )		廣田 朋之	( 近 大 M A T T Y )	140.
123.	青森 純	( 立 命 ス コ ー ル )		佐藤 圭一郎	( 京 大 T . C . T )	141.
124.	入川 健太	( 京 大 T . C . T )		鎌田 紘企	( 立 命 ス コ ー ル )	142.
125.	bye	( )		bye	( )	143.
126.	岩槻 快樹	( 府 立 大 S M A S H )		小野 竣佐	( 京 大 J U S T O U T )	144.

# 男子シングル B ランク

## < 8 / 17 (月) >

1.	平岩 竜一	( 京 大 J U S T O U T )		池田 祐哉	( 阪 大 J . T . T )	11.
2.	bye	( )		bye	( )	12.
3.	森下 竜行	( 立 命 イ マ ー ジ ュ )		山本 京平	( 京 大 J U S T O U T )	13.
4.	永野 翔太	( 京 大 J U S T O U T )		村澤 亮太	( 阪 大 愛 好 会 )	14.
5.	陰地 康太	( 京 大 K I D D Y K I D S )		石見 佳記	( 京 大 J U S T O U T )	15.
6.	伊藤 克敏	( 京 大 J U S T O U T )		千ヶ崎 修平	( 京 大 ブ ル ー ベ リ ー )	16.
7.	里見 昌俊	( 京 大 硬 庭 )		中村 圭太	( 関 大 K F G )	17.
8.	門脇 雄太	( 京 大 K I D D Y K I D S )		村上 大介	( 阪 大 愛 好 会 )	18.
9.	島川 活志	( 阪 大 L T C )		bye	( )	19.
10.	荒井 毅	( 京 大 T I N A )		大田 貴飛郎	( 京 大 K I D D Y K I D S )	20.

## < 8 / 20 (木) >

21.	大藪 智也	( 阪 大 J . T . T )		麻田 泰大	( 立 命 ト リ ト ン )	31.
22.	bye	( )		bye	( )	32.
23.	吉田 恭輔	( 京 大 J U S T O U T )		村井 航希	( 阪 大 L T C )	33.
24.	宮川 智樹	( 立 命 イ マ ー ジ ュ )		小川 峻	( 京 大 硬 庭 )	34.
25.	神吉 遵	( 阪 大 L T C )		岡田 真也	( 阪 大 J . T . T )	35.
26.	渡部 圭一郎	( 阪 大 L T C )		庄司 哲之	( 阪 大 J . T . T )	36.
27.	新宮 淳平	( 京 大 ス テ ラ )		前原 圭汰	( 京 大 J U S T O U T )	37.
28.	左右田 篤	( 阪 大 J . T . T )		小野寺 卓也	( 阪 大 P o r k y )	38.
29.	有堀 遼太郎	( 立 命 ト リ ト ン )		bye	( )	39.
30.	堅田 侑汰	( 阪 大 P o r k y )		山本 隼也	( 阪 大 J . T . T )	40.

## < 8 / 25 (火) >

41.	小林 良輔	( 京 大 T . C . T )		柴原 正和	( 京 大 T . C . T )	51.
42.	bye	( )		吉平 智博	( 京 大 W H I T E L I N E )	52.
43.	筈井 悠	( 立 命 ス コ ー ル )		高橋 明生	( 立 命 ス コ ー ル )	53.
44.	本多 拡	( 京 大 W H I T E L I N E )		千田 一紘	( 京 大 K I D D Y K I D S )	54.
45.	吉川 誠一	( 京 大 ア ル フ ァ ブ ラ ス )		木下 正義	( 京 大 T I N A )	55.
46.	谷村 優磨	( 近 大 M A T T Y )		櫻井 翔太郎	( 神 大 C U C )	56.
47.	森 裕人	( 京 大 T I N A )		山田 章文	( 京 大 T . C . T )	57.
48.	大澤 颯太郎	( 京 大 フ レ ー ム シ ョ ッ ト )		大江 秀明	( 京 大 ブ ル ー ベ リ ー )	58.
49.	吉田 有希	( 京 大 T . C . T )		bye	( )	59.
50.	小林 聖人	( 神 大 バ ブ ル ラ ン )		宮腰 航平	( 立 命 ト リ ト ン )	60.

# 男子ダブルス A ランク

## < 8 / 17 (月) >

1. 濱口・塩野 (京大 JUSTOUT)		山下・吉武 (京大 KIDDYKIDS) 19.
2. bye ( )		大石・竹田 (阪大 L.T.C) 20.
3. 浜崎・林 (京大 KIDDYKIDS)		上野・築本 (関大 K.F.G) 21.
4. 後藤・河野 (阪大 J.T.T)		菅野・能川 (京大 T.C.T) 22.
5. 河崎・大西 (京大 WHITELINE)		大谷・樋口 (立命シルキーコットン) 23.
6. 田中・岩崎 (市大 LOVERS)		金剛・神田 (京大 T.C.T) 24.
7. 内藤・杉 (京大 T.C.T)		小山・久次米 (阪大 J.T.T) 25.
8. 松本・横山 (京大 硬庭)		辰巳・千田 (京大 KIDDYKIDS) 26.
9. 奥井・坂口 (阪大 L.T.C)		西出・杉本 (京大 WHITELINE) 27.
10. 近藤・川村 (阪大 L.T.C)		永岩・小山 (京大 T.C.T) 28.
11. 久米・山田 (京大 T.C.T)		佐竹・島ノ江 (阪大 愛好会) 29.
12. 南・森村 (立命ラバッツ)		中川・村井 (阪大 L.T.C) 30.
13. 伊藤・女屋 (京大 KIDDYKIDS)		池田・仲尾 (京大 KIDDYKIDS) 31.
14. 浅原・大塚 (京大 JUSTOUT)		東・杉山 (立命アポロ) 32.
15. 北林・永山 (京大 T.C.T)		入川・滝沢 (京大 T.C.T) 33.
16. 谷・山口 (阪大 愛好会)		垣東・高蔵 (京大 KIDDYKIDS) 34.
17. 高坂・小川 (京大 ステラ)		bye ( ) 35.
18. 橋本・岡本 (関大 HOTLINE)		山崎・富士本 (京大 T.C.T) 36.

## < 8 / 20 (木) >

37. 千綿・小野 (京大 JUSTOUT)		宮田・白波瀬 (京大 硬庭) 55.
38. 佐藤・宮川 (立命イマージュ)		桐野江・松本 (神大 C.U.C) 56.
39. 田中・酒井 (市大まつぼっくり)		清水・阿原 (阪大 HALFTIME) 57.
40. 前川・古和 (立命アポロ)		大岩・丹羽 (佛大 SPLASH) 58.
41. 白井・菱川 (京大 硬庭)		中村・樋口 (京大 T.C.T) 59.
42. 大河戸・大萱生 (阪大 L.T.C)		河野・津熊 (立命アポロ) 60.
43. 石澤・宮川 (京大 WHITELINE)		田中・寺田 (京大 JUSTOUT) 61.
44. 山根・森下 (立命ラバッツ)		山下・廣田 (近大 マテイ) 62.
45. 松田・前川 (阪大 J.T.T)		青山・古手川 (阪大 Porky) 63.
46. 宮崎・田嶋 (立命チックス)		堀江・森本 (神大 C.U.C) 64.
47. 鶴野・岡田 (京大 TIN A)		福嶋・村上 (阪大 J.T.T) 65.
48. 小林・中川 (阪大 HALFTIME)		大田・横山 (京大 CHANTA!) 66.
49. 南・金谷 (市大まつぼっくり)		谷本・坂本 (京大 TIN A) 67.
50. 角倉・中西 (佛大 SPLASH)		谷野・野上 (市大松ぼっくり) 68.
51. 岡田・高橋 (阪大 愛好会)		合田・石丸 (阪大 J.T.T) 69.
52. 石山・林 (立命ラバッツ)		中西・吉村 (阪大 愛好会) 70.
53. 橋本・山下 (京大 ステラ)		押田・堀 (立命シルキーコットン) 71.
54. 北川・今井 (京大 KIDDYKIDS)		藤井・土岸 (京大 JUSTOUT) 72.



# 男子ダブルス A ランク

< 8 / 24 (月) >

73.	山本・山崎	(京大 T.C.T)		宇都・濱口	(京大 KIDDYKIDS)	91.
74.	bye	( )		森下・清水	(立命イマージュ)	92.
75.	西田・岩峰	(神大 CUC)		安本・乾	(京大 T.C.T)	93.
76.	福永・新谷	(関大 HOTLINE)		神内・小玉	(阪大 J.T.T)	94.
77.	梅村・古澤	(立命ラバッツ)		江原・上原	(立命スクール)	95.
78.	栗田・山中	(京大 T.C.T)		片山・大西	(京大 T.C.T)	96.
79.	宇野・大木	(立命スクール)		上西・目方	(神大 CUC)	97.
80.	藤村・堀	(京大 TIN A)		藤田・白神	(京大 WHITE LINE)	98.
81.	永縄・淀野	(京大 T.C.T)		並川・八百田	(関大 HOTLINE)	99.
82.	小久保・日下部	(京大 WHITE LINE)		角田・小林	(京大 T.C.T)	100.
83.	古谷・加藤	(京大ブルーベリー)		和田・杉田	(京大ステラ/関学 K.G.LAWN)	101.
84.	石川・田中	(関大イエローサブマリン)		大垣・吉永	(立命ラバッツ/立命同好会)	102.
85.	松永・米虫	(桃学四葉ローン/立命トリトン)		足立・坂野	(京大 KIDDYKIDS)	103.
86.	長山・船山	(京大硬庭)		山本・前田	(京大 A.T.A)	104.
87.	小川・戸塚	(関大 K.F.G)		平野・佐藤	(京大フレームショット)	105.
88.	安庭・鈴木	(京大 KIDDYKIDS)		岩岸・松橋	(立命ラバッツ)	106.
89.	橋本・稲垣	(京大 A.T.A)		木下・吉田	(京大 T.C.T)	107.
90.	高木・久保	(京大 T.C.T)		高木・梅津	(京大 WHITE LINE)	108.

# 男子ダブルス B ランク

< 8 / 19 (水) >

1. 平岩・水野 (京大 JUSTOUT)		宮腰・麻田 (立命 トリトン) 11.
2. bye ( )		大須賀・澤 (京大 KIDDYKIDS / 京大 JUSTOUT) 12.
3. 宮島・中込 (京大 硬庭)		村田・原 (京大 硬庭) 13.
4. 小倉・堀江 (阪大 L.T.C)		神吉・加藤 (阪大 L.T.C) 14.
5. 森・村山 (京大 ステラ)		石見・伊藤 (京大 JUSTOUT) 15.
6. 吉田・小林 (京大 JUSTOUT)		山本・水野 (京大 JUSTOUT) 16.
7. 田所・坂井 (立命 トリトン)		森下・今在家 (立命 イマージュ) 17.
8. 前原・横山 (京大 JUSTOUT)		金子・島川 (阪大 L.T.C) 18.
9. 渡部・山下 (阪大 L.T.C)		前田・岡田 (阪大 HALFTIME) 19.
10. 荒井・森 (京大 TINNA)		中村・足立 (京大 KIDDYKIDS) 20.

< 8 / 27 (木) >

21. 柿原・乾 (京大 T.C.T)		山本・大藪 (阪大 J.T.T) 31.
22. bye ( )		谷村・渡邊 (近大 マテイ) 32.
23. 西尾・西村 (京大 KIDDYKIDS)		小林・三島 (京大 T.C.T) 33.
24. 江里・吉田 (京大 T.C.T)		本多・村田 (京大 WHITE LINE) 34.
25. 中村・成田 (京大 硬庭)		杉山・山中 (京大 T.C.T) 35.
26. 藤原・池田 (阪大 J.T.T)		横井・坂井 (京大 T.C.T) 36.
27. 米沢・西崎 (京大 T.C.T)		村上・岩田 (京大 硬庭) 37.
28. 小野寺・堅田 (阪大 Porky)		大村・川口 (神大 CUC) 38.
29. 梶川・内田 (京大 WHITE LINE)		bye ( ) 39.
30. 坂野・千田 (京大 KIDDYKIDS)		中村・足立 (京大 KIDDYKIDS) 40.

# 男子ダブルス C ランク

< 8 / 25 (火) >

1. 坂井・三島 (京大 T.C.T.)		近藤・松本 (関大 KFG) 13.
2. bye ( )		広瀬・阪本 (京大 WHITE LINE) 14.
3. 東原・植田 (京大 硬庭)		西川・時武 (京大 T.C.T.) 15.
4. 高橋・佐藤 (立命 スコール)		森下・宮川 (立命 イマージュ) 16.
5. 金田・西村 (京大 TINNA)		谷口・高見 (京大 T.C.T.) 17.
6. 土田・吉平 (京大 WHITLINE)		丹羽・宇都宮 (京大 TINNA) 18.
7. 小川・千ヶ崎 (京大 硬庭)		新宮・木村 (京大 ステラ) 19.
8. 藤原・増田 (京大 KIDDY KIDS)		山崎・村上 (京大 硬庭) 20.
9. 森・中川 (神大 C.U.C)		井坂・船戸 (京大 T.C.T.) 21.
10. 廣瀬・南澤 (京大 びっけ)		藤永・沈 (京大 T.C.T) 22.
11. 上野・兵頭 (京大 T.C.T.)		bye ( ) 23.
12. 里見・黒島 (京大 硬庭)		大田・陰地 (京大 KIDDY KIDS) 24.

# 女子ダブルス A ランク

< 8 / 17 (月) >

1. 岡崎・若林 (京大 WHITE LINE)		齋藤・塩谷 (京大 T.C.T) 9.
2. bye ( )		bye ( ) 10.
3. 鐘川・千原 (京大 T.C.T)		田村・瀬渡 (阪大 P o r k y) 11.
4. 高橋・篠原 (京大 JUST OUT)		熊澤・石谷 (京大 T.C.T) 12.
5. 田邊・檜作 (京大 T.C.T)		三宅・安井 (京大 T.C.T) 13.
6. 松本・金原 (京大 びっけ)		相羽・松隈 (京大 JUST OUT) 14.
7. bye ( )		bye ( ) 15.
8. 渡井・山内 (立命 トリトン)		尾崎・宮田 (京大 KIDDY KIDS) 16.

< 8 / 20 (木) >

17. 水谷・枚野 (京大 JUST OUT)		北村・荒木 (立命 トリトン) 25.
18. bye ( )		bye ( ) 26.
19. 牧村・廣川 (立命 シルキーコットン)		福永・庄司 (阪大 愛好会) 27.
20. 阿部・西森 (京大 T.C.T)		人羅・岩橋 (立命 トリトン) 28.
21. 松坂・斎藤 (立命 トリトン)		大内・大野 (阪大 J.T.T) 29.
22. 清水・稲垣 (阪大 L.T.C)		辻出・嵩田 (市大 まつぼっくり) 30.
23. bye ( )		bye ( ) 31.
24. 平沢・中野 (京大 ステラ)		川嶋・藤川 (阪大 L.T.C) 32.

# 女子ダブルス B ランク

< 8 / 19 (水) >

1. 川辺・濱田 (京大 JUST OUT)		北村・村木 (阪大 L.T.C) 7.
2. bye ( )		bye ( ) 8.
3. 渡辺・岩崎 (阪大 L.T.C)		三谷・渡瀬 (阪大 L.T.C) 9.
4. 石田・山田 (立命 LAVATTZ)		福岡・柏原 (立命 LAVATTZ) 10.
5. 張谷・鹿児島 (立命 LAVATTZ)		bye ( ) 11.
6. 菅原・富田 (京大 ステラ)		好井・中島 (阪大 L.T.C) 12.

< 8 / 27 (木) >

13. 尾崎・庄 (京大 KIDDY KIDS)		鐘川・石谷 (京大 T.C.T) 19.
14. bye ( )		bye ( ) 20.
15. 坂・西村 (京大 T.C.T)		若山・生駒 (京大 KIDDY KIDS) 21.
16. 生田・中西 (京大 WHITE LINE)		坂本・奥村 (京大 硬庭) 22.
17. 上田・新井 (京大 T.C.T)		bye ( ) 23.
18. 宇治・黒田 (京大 硬庭)		藤原・原田 (京大 JUST OUT) 24.

# 女子ダブルス C ランク

< 8 / 24 (月) >

1. 宮本・朝倉 (京大 T.C.T)		山口・新津 (京大 T.C.T / KIDDY KIDS) 7.
2. bye ( )		澤田・下木原 (関大 K F G) 8.
3. 新谷・前田 (京大 T.C.T)		田中・高野 (京大 KIDDY KIDS) 9.
4. 石田・長嶋 (立命 I M A G E)		亀井・飛鳥 (京大 T.C.T) 10.
5. 上農・安田 (京大 T.C.T)		松村・宮本 (立命 S K O A L) 11.
6. 小林・田中 (京大 KIDDY KIDS)		久保・西畑 (京大 びっけ) 12.

# MIX ダブルス A ランク

< 8 / 28 (金) ① >

1.	浜口・宮本	(京大 JUSTO UT)		吉武・宮田	(京大 KIDDYKIDS)	11.
2.	太田・垣田	(関大イエローサブマリン)		寺田・池田	(京大 JUSTO UT)	12.
3.	岩田・東	(関学 K.G.LAWN)		森田・古田	(立命 スコー ル)	13.
4.	玉造・三宅	(京大 T.C.T)		岩槻・児玉	(府大 S M A S H)	14.
5.	岸本・紙谷	(京大フレームショット)		永山・長谷川	(京大 T.C.T)	15.
6.	吉田・岩橋	(立命 トリ ト ン)		郷司・小野寺	(京大 硬 庭)	16.
7.	高瀬・長井	(関学 K.G.LAWN)		篠原・合田	(立命 ラバ ッ ツ)	17.
8.	岡田・南	(阪大 愛 好 会)		小宅・東	(近大 マ テ ィ)	18.
9.	上野・岡田	(立命 スコー ル)		飯沼・星島	(立命 トリ ト ン)	19.
10.	久保・牧野	(京大 T.C.T)		高木・若林	(京大 WHITELINE)	20.

< 8 / 28 (金) ② >

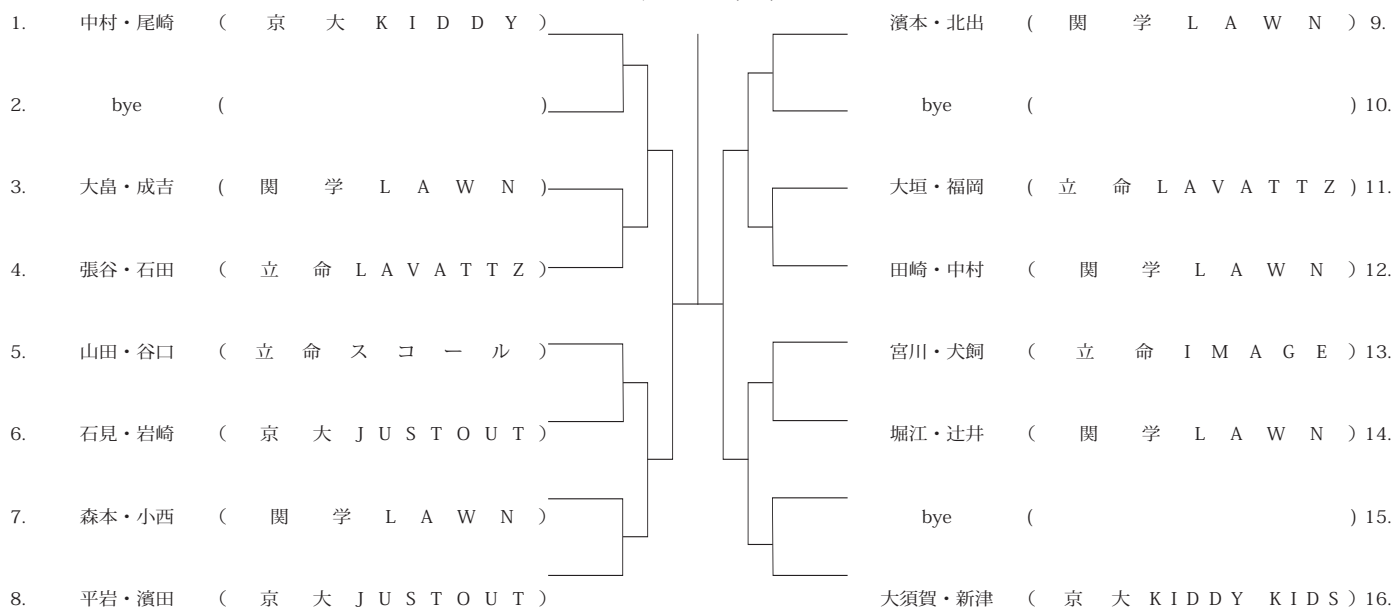
21.	勝呂・畠中	(京大 硬 庭)		藤田・奥山	(京大 WHITELINE)	31.
22.	中村・丹山	(関大イエローサブマリン)		上原・岩崎	(立命 スコー ル)	32.
23.	大塚・相羽	(京大 JUSTO UT)		光武・柴田	(京大フレームショット)	33.
24.	武藤・伊勢	(京大 KIDDYKIDS)		平野・荒木	(立命 トリ ト ン)	34.
25.	淀野・檜作	(京大 T.C.T)		新里・遠藤	(関学 K.G.LAWN)	35.
26.	榊井・中村	(関学 K.G.LAWN)		澤崎・高橋	(京大 硬 庭)	36.
27.	田中・高橋	(京大 JUSTO UT)		角田・斎藤	(京大 T.C.T)	37.
28.	春日・山内	(立命 トリ ト ン)		大谷・宮本	(関学 K.G.LAWN)	38.
29.	安本・田邊	(京大 T.C.T)		田嶋・佐久間	(神大 C U C)	39.
30.	山下・篠原	(京大 KIDDYKIDS)		中森・渡井	(立命 トリ ト ン)	40.

< 8 / 31 (月) >

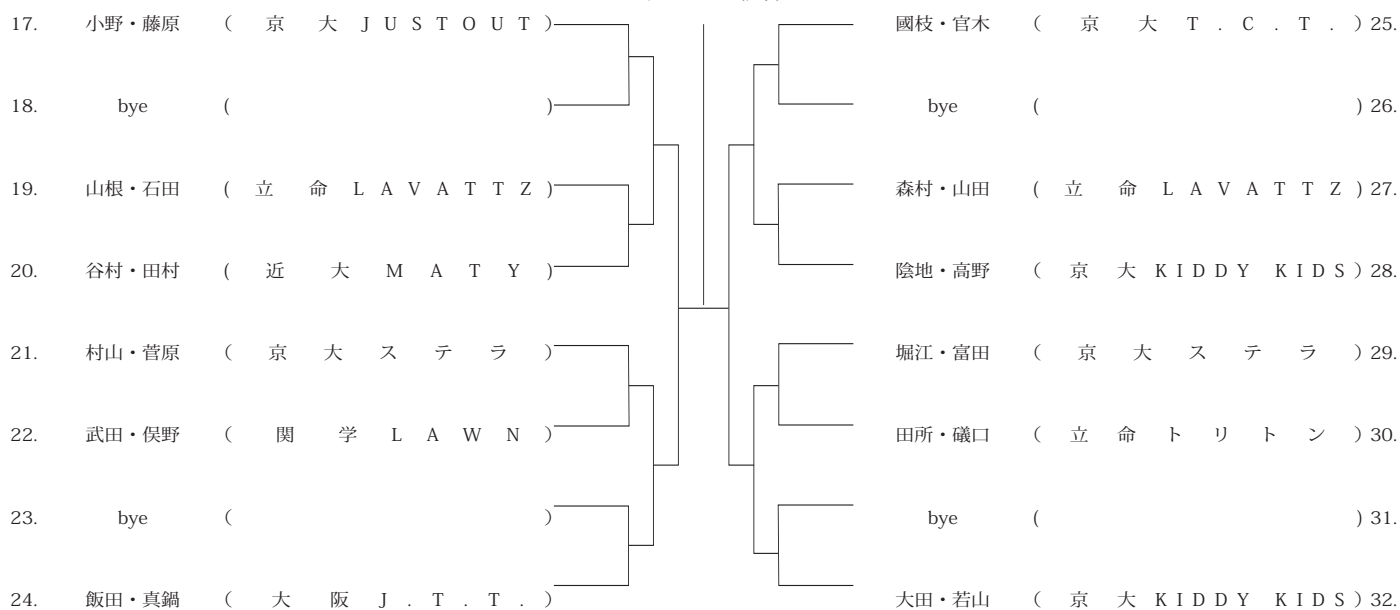
41.	千綿・水谷	(京大 JUSTO UT)		久保・塩谷	(京大 T.C.T)	51.
42.	前川・庄司	(京大 硬 庭)		麻田・菅原	(阪大 J.T.T)	52.
43.	女屋・木下	(京大 KIDDYKIDS)		佐藤・西本	(立命 イマ ー ジ ュ)	53.
44.	牟田・光谷	(阪大 J.T.T)		佐藤・川崎	(近大 マ テ ィ)	54.
45.	大西・福田	(京大 T.C.T)		杉田・利根川	(関学 K.G.LAWN)	55.
46.	横井・千原	(京大 T.C.T)		島川・清水	(阪大 L.T.C)	56.
47.	鈴木・浜田	(京大 KIDDYKIDS)		坂本・阪口	(京大 T I N A)	57.
48.	北野・岡野	(関学 K.G.LAWN)		西尾・岩崎	(関学 K.G.LAWN)	58.
49.	坪内・田中	(近大 マ テ ィ)		坂本・千葉	(阪大 J.T.T)	59.
50.	岡田・吉藤	(神大 C U C)		藤井・須藤	(京大 JUSTO UT)	60.

# MIX ダブルス B ランク

< 8 / 28 (金) >



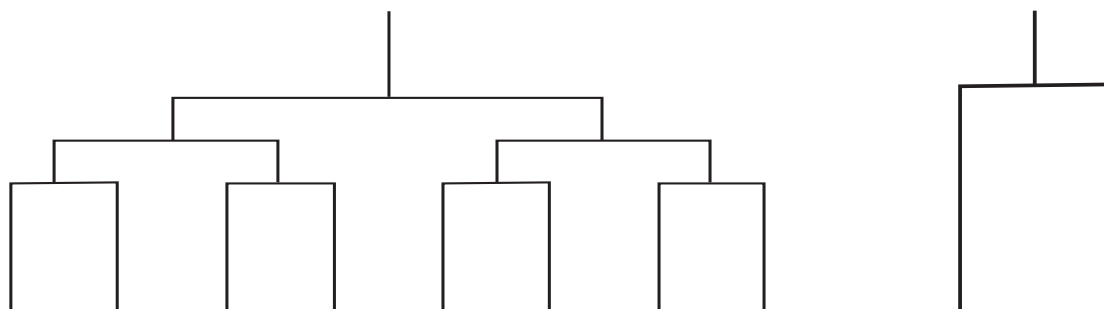
< 8 / 31 (月) >



# 男子シングル A ランク

9月9日(月)本戦

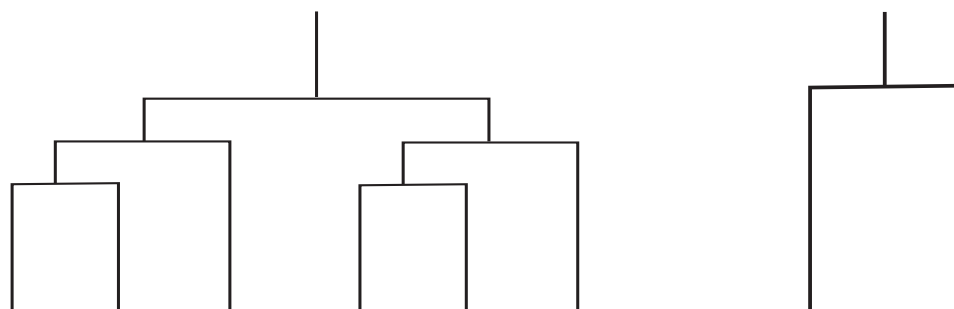
3位決定戦



# 男子シングル B ランク

9月8日(火)本戦

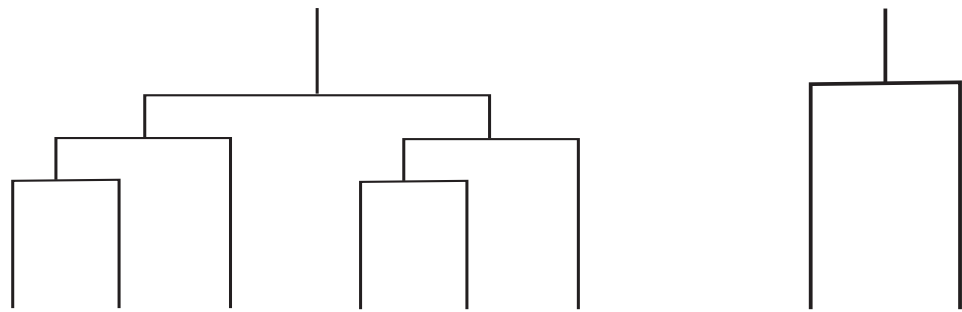
3位決定戦



# 男子ダブルス A ランク

9月11日(金)本戦

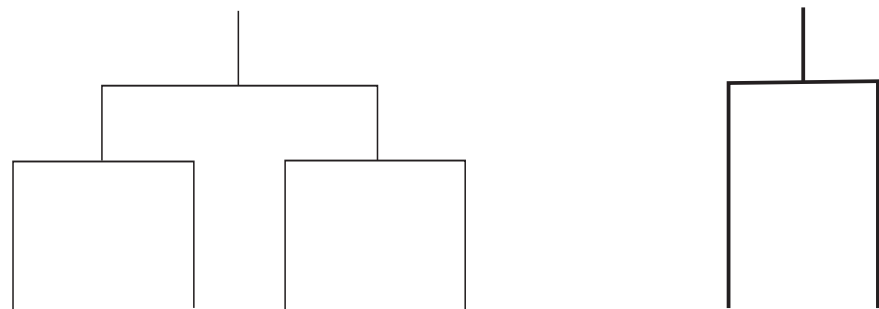
3位決定戦



# 男子ダブルス B ランク

9月9日(水)本戦

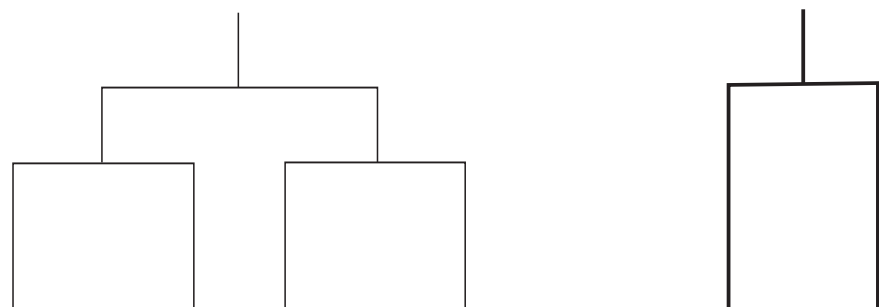
3位決定戦



# 男子ダブルス C ランク

9月8日(火)本戦

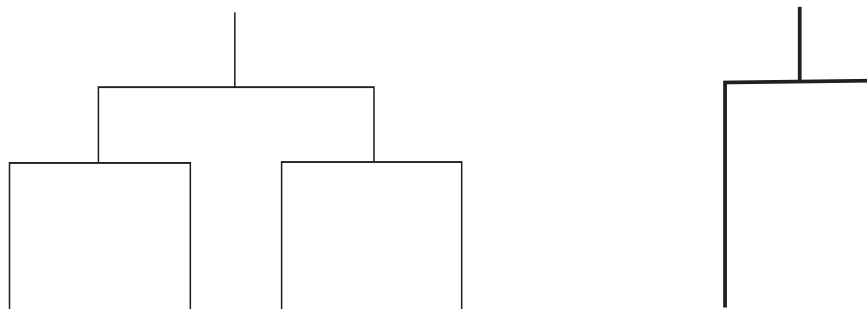
3位決定戦



# 女子ダブルス A ランク

9月11日(金)本戦

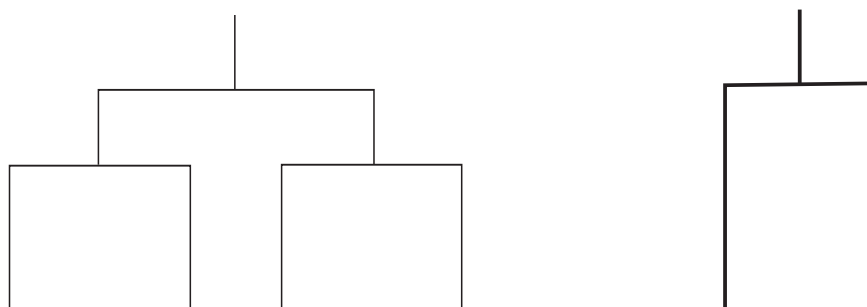
3位決定戦



# 女子ダブルス B ランク

9月9日(水)本戦

3位決定戦

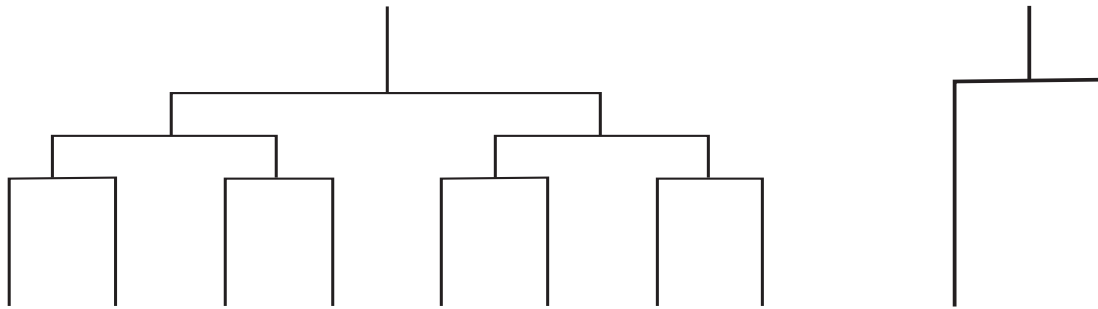




# Mix ダブルス A ランク

9月8日(火)本戦

3位決定戦



# Mix ダブルス B ランク

9月11日(金)本戦

3位決定戦

